

# 4

## 大地の成り立ちと変化

P111 ポイント31 花崗岩は御影石ともよばれる。

硬度が高いことから、建築物の外壁や、墓石などに使われている。

右の表は、火成岩を白っぽいも

火山岩	流紋岩	安山岩	玄武岩
深成岩	花崗岩	閃緑岩	はんれい岩
色	白っぽい ←————→ 黒っぽい		

のから黒っぽいものへと順に並べたものであるが、この順番を覚える方法を2つ紹介。

まず1つ目は、横向きに、それぞれの頭文字をとって、

しん かんせん は , かり あげ。  
 深成岩 花崗岩 閃緑岩 はんれい岩 火山岩 流紋岩 安山岩 玄武岩

2つ目は、縦に、それぞれの頭文字をとって、

り かちゃん あ せって, げろ は いた。  
 流紋岩 花崗岩 安山岩 閃緑岩 玄武岩 はんれい岩

造岩鉱物の石英の中で、無色透明で六角柱状のものを水晶という。また、カンラン石のカンラン(橄欖)はオリーブのことで、カンラン石とは、オリーブ色(淡緑色)の鉱物のこと。

P124 ポイント32 マグニチュードが1大きくなると、エネルギーは約32倍になる。

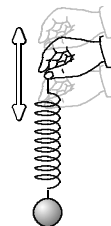
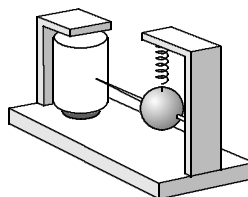
P125 ポイント33 地震計は、その中に不動点(動かない部分)

をつくり、その不動点に対する地面の揺れを記録するものである。不動点には、鉛直方向の揺れにはおもりを付けたばねが、水平方向の揺れには振り子が使われる。

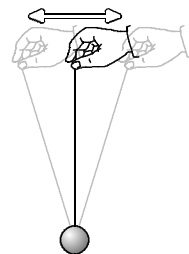
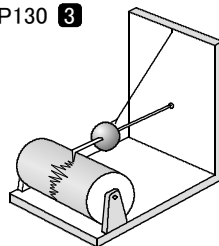
おもりを付けたばねの一端を持って鉛直方向に素早く動かしたり、振り子の一端を持って水平方向に素早く動かしたりすると、慣性によって、おもりは動かない。不動点は、この性質を利用したものである。

このような地震計を、鉛直方向用を1台と水平方向用を2台(東西方向と南北方向)の合わせて3台使うと、地面の揺れを詳細に記録することができる。

P130 2



P130 3



P132 **5** **6** 緊急地震速報には、全国約220か所箇所(平成25年4月1日現在)の地震計に加え、国立研究開発法人 防災科学技術研究所の高感度地震観測網(全国約800か所)を利用している。

〈気象庁のホームページより〉