

確認テスト

24

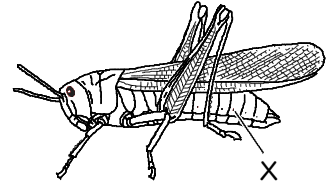
名前

得点

① 右図のトノサマバッタについて、次の問いに答えなさい。

(1) トノサマバッタの胸部や腹部にあるXを何といいますか。また、Xのはたらきを次のア～エから選び、記号で答えなさい。

- ア. 音を感じる。 イ. においを感じる。 ウ. 尿を排出する。
エ. 呼吸のために空気を取り入れる。



(2) トノサマバッタの体の表面をおおっているかたい殻を何といいますか。

(3) トノサマバッタのように、節のあるあしをもつ動物のなかまを何といいますか

(4) (3)と同じなかまの動物を次のア～オからすべて選び、記号で答えなさい。

- ア. カブトムシ イ. カニ ウ. カエル エ. クモ オ. タコ

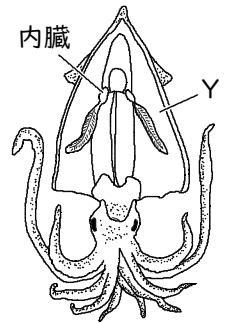
(1)	X	記号	(2)
(3)		(4)	

② 右図のイカについて、次の問いに答えなさい。

(1) Yは、内臓をおおっている筋肉でできた膜である。この膜を何といいますか。

(2) (1)の膜をもつ動物のなかまを次のア～オからすべて選び、記号で答えなさい。

- ア. ミミズ イ. アサリ ウ. カエル エ. ヘビ オ. タコ



(1)		(2)	
-----	--	-----	--

確認テスト

24

名前

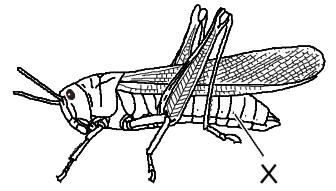
解答

得点

① 右図のトノサマバッタについて、次の問いに答えなさい。

(1) トノサマバッタの胸部や腹部にあるXを何といいますか。また、Xのはたらきを次のア～エから選び、記号で答えなさい。

- ア. 音を感じる。 イ. においを感じる。 ウ. 尿を排出する。
エ. 呼吸のために空気を取り入れる。



(2) トノサマバッタの体の表面をおおっているかたい殻を何といいますか。

(3) トノサマバッタのように、節のあるあしをもつ動物のなかまを何といいますか

(4) (3)と同じなかまの動物を次のア～オからすべて選び、記号で答えなさい。

- ア. カブトムシ イ. カニ ウ. カエル エ. クモ オ. タコ

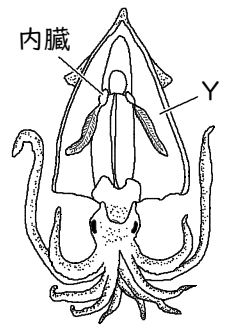
(1)	X	気門	記号	エ	(2)	外骨格
(3)		節足動物	(4)	ア、イ、エ		

② 右図のイカについて、次の問いに答えなさい。

(1) Yは、内臓をおおっている筋肉でできた膜である。この膜を何といいますか。

(2) (1)の膜をもつ動物のなかまを次のア～オからすべて選び、記号で答えなさい。

- ア. ミミズ イ. アサリ ウ. カエル エ. ヘビ オ. タコ



(1)	外とう膜	(2)	イ、オ
-----	------	-----	-----