

# 確認テスト

33

名前

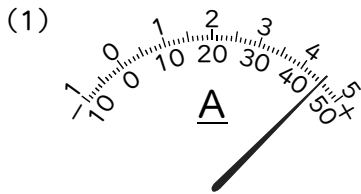
得点

1 次の□にあてはまる数字を、それぞれ答えなさい。

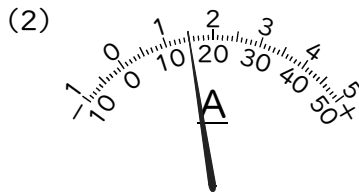
- (1)  $1.2\text{A} = \square \text{mA}$       (2)  $80\text{mA} = \square \text{A}$

(1)	⑨	(2)	⑨
-----	---	-----	---

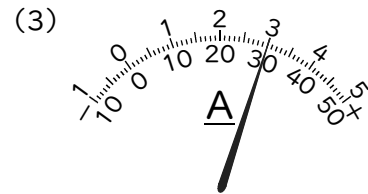
2 次の図は、電流計と電圧計の目盛りを示したものである。それぞれの指示にしたがって、電流や電圧の値を答えなさい。



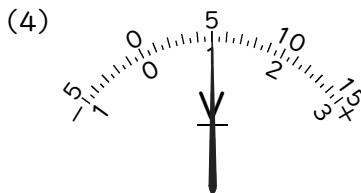
50mAの端子を使用



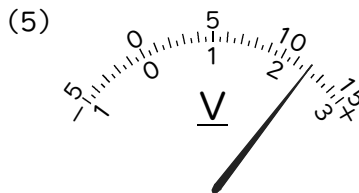
500mAの端子を使用



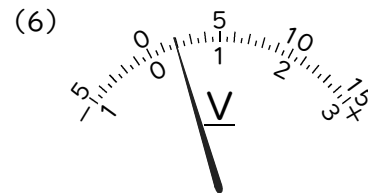
5Aの端子を使用



3Vの端子を使用



15Vの端子を使用

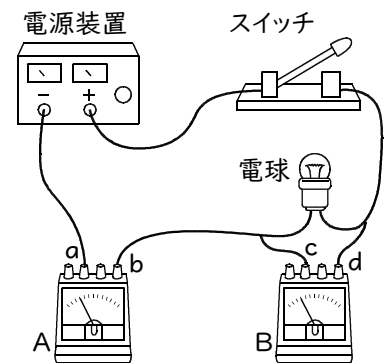


300Vの端子を使用

(1)	⑨	(2)	⑨	(3)	⑨
(4)	⑨	(5)	⑨	(6)	⑨

3 電源装置、スイッチ、電球、および電流計と電圧計を用いて、右図のような回路をつかった。これについて、次の問いに答えなさい。

- (1) 電圧計はA、Bのどちらか。記号で答えなさい。
- (2) a～dの端子のうち、+端子をすべて選び、記号で答えなさい。
- (3) 回路に流れる電流の大きさを予想できないとき、電源装置の一極側の導線は、まず、電流計のどの端子につないだらよいか。次のア～エから選び、記号で答えなさい。



ア. 50mAの端子      イ. 500mAの端子      ウ. 5Aの端子      エ. +端子

(1)	⑨	(2)	⑩	(3)	⑨
-----	---	-----	---	-----	---

# 確認テスト

33

名前

解答

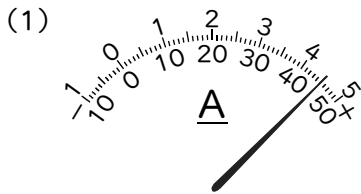
得点

1 次の  にあてはまる数字を、それぞれ答えなさい。

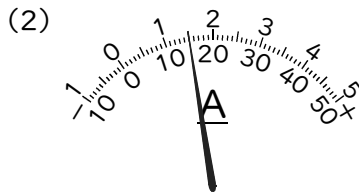
(1)  $1.2\text{A} = \text{  mA}$       (2)  $80\text{mA} = \text{  A}$

(1)	<b>1200</b>	(2)	<b>0.08</b>
-----	-------------	-----	-------------

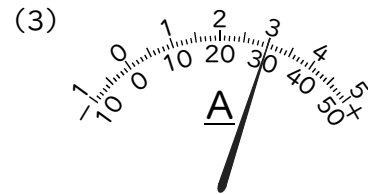
2 次の図は、電流計と電圧計の目盛りを示したものである。それぞれの指示にしたがって、電流や電圧の値を答えなさい。



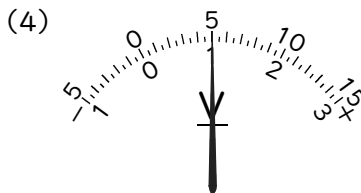
50mAの端子を使用



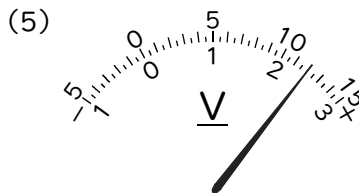
500mAの端子を使用



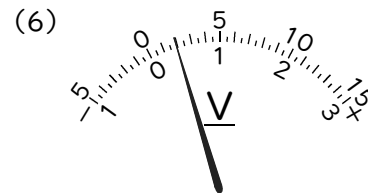
5Aの端子を使用



3Vの端子を使用



15Vの端子を使用



300Vの端子を使用

(1)	<b>45 mA</b>	(2)	<b>150 mA</b>	(3)	<b>3 A</b>
(4)	<b>1 V</b>	(5)	<b>12 V</b>	(6)	<b>40 V</b>

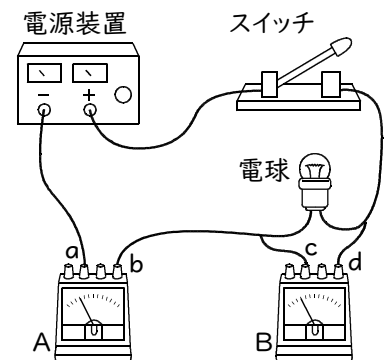
3 電源装置、スイッチ、電球、および電流計と電圧計を用いて、右図のような回路をつかった。これについて、次の問いに答えなさい。

(1) 電圧計はA、Bのどちらか。記号で答えなさい。

(2) a～dの端子のうち、+端子をすべて選び、記号で答えなさい。

(3) 回路に流れる電流の大きさを予想できないとき、電源装置の一極側の導線は、まず、電流計のどの端子につないだらよいか。次のア～エから選び、記号で答えなさい。

ア. 50mAの端子      イ. 500mAの端子      ウ. 5Aの端子      エ. +端子



(1)	<b>B</b>	(2)	<b>b、d</b>	(3)	<b>ウ</b>
-----	----------	-----	------------	-----	----------