

確認テスト

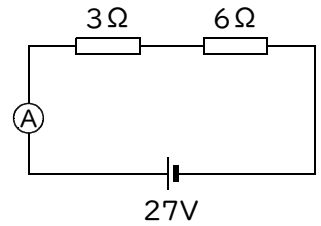
35

名前

得点

① 右の回路について、次の問いに答えなさい。

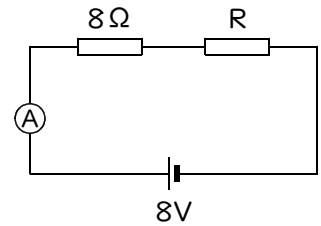
- (1) 回路全体の抵抗は何Ωですか。
- (2) 電流計は何Aを示しますか。
- (3) 3Ωの抵抗にかかる電圧は何Vですか。
- (4) 6Ωの抵抗にかかる電圧は何Vですか。



(1)	Ω	(2)	A	(3)	V	(4)	V
	⑨		⑨		⑨		⑨

② 右の回路で電流計が400mAを示しているとき、次の問いに答えなさい。

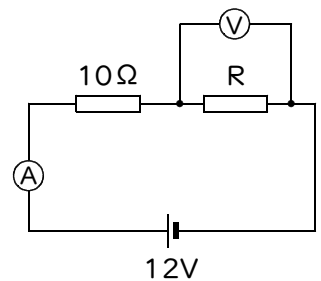
- (1) 8Ωの抵抗にかかる電圧は何Vですか。
- (2) 抵抗Rにかかる電圧は何Vですか。
- (3) 抵抗Rを流れる電流は何Aですか。
- (4) 抵抗Rは何Ωですか。



(1)	V	(2)	V	(3)	A	(4)	Ω
	⑧		⑧		⑧		⑧

③ 右の回路で電圧計が9Vを示しているとき、次の問いに答えなさい。

- (1) 10Ωの抵抗にかかる電圧は何Vですか。
- (2) 電流計は何mAを示しますか。
- (3) 抵抗Rは何Ωですか。
- (4) 回路全体の抵抗は何Ωですか。



(1)	V	(2)	mA	(3)	Ω	(4)	Ω
	⑧		⑧		⑧		⑧

確認テスト

35

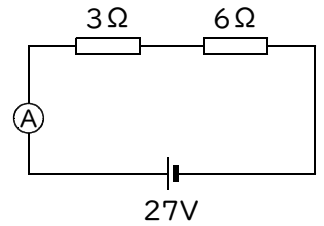
名前

解答

得点

① 右の回路について、次の問いに答えなさい。

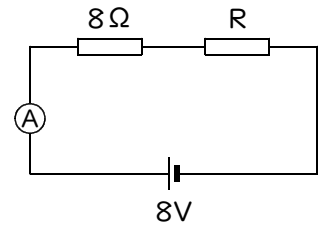
- (1) 回路全体の抵抗は何Ωですか。
- (2) 電流計は何Aを示しますか。
- (3) 3Ωの抵抗にかかる電圧は何Vですか。
- (4) 6Ωの抵抗にかかる電圧は何Vですか。



(1)	9	Ω	(2)	3	A	(3)	9	V	(4)	18	V
-----	---	---	-----	---	---	-----	---	---	-----	----	---

② 右の回路で電流計が400mAを示しているとき、次の問いに答えなさい。

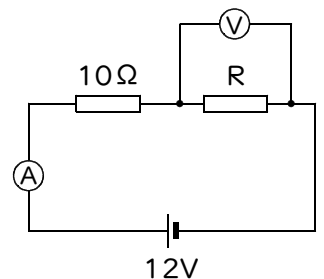
- (1) 8Ωの抵抗にかかる電圧は何Vですか。
- (2) 抵抗Rにかかる電圧は何Vですか。
- (3) 抵抗Rを流れる電流は何Aですか。
- (4) 抵抗Rは何Ωですか。



(1)	3.2	V	(2)	4.8	V	(3)	0.4	A	(4)	12	Ω
-----	-----	---	-----	-----	---	-----	-----	---	-----	----	---

③ 右の回路で電圧計が9Vを示しているとき、次の問いに答えなさい。

- (1) 10Ωの抵抗にかかる電圧は何Vですか。
- (2) 電流計は何mAを示しますか。
- (3) 抵抗Rは何Ωですか。
- (4) 回路全体の抵抗は何Ωですか。



(1)	3	V	(2)	300	mA	(3)	30	Ω	(4)	40	Ω
-----	---	---	-----	-----	----	-----	----	---	-----	----	---