

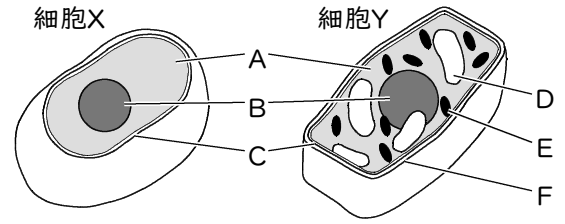
# 確認テスト

53

名前

得点

① 右図は、植物と動物の細胞のつくりを模式的に表したものである。これについて、次の問いに答えなさい。



(1) 植物の細胞を表したものは細胞X、細胞Yのどちらか。記号で答えなさい。

(2) A~Fの名前をそれぞれ答えなさい。

(3) 植物の緑色の部分の細胞にあり、光合成を行う部分はどれか。A~Fから選び、記号で答えなさい。

(4) 成長した植物細胞に発達し、養分や老廃物を貯蔵している部分はどれか。A~Fから選び、記号で答えなさい。

(5) この細胞のプレパラートをつくる時に使う染色液の名称を答えなさい。また、その染色液を使うと、A~Fのどの部分が何色に染まりますか。

|     |     |     |   |    |   |   |
|-----|-----|-----|---|----|---|---|
| (1) | ⑥   |     |   |    |   |   |
| (2) | A   | B   |   | C  |   | ⑦ |
|     | D   | E   |   | F  |   | ⑦ |
| (3) | ⑥   | (4) | ⑥ |    |   |   |
| (5) | 染色液 | ⑦   |   | 部分 | ⑥ | 色 |
|     |     |     |   |    | ⑥ |   |

② 次の問いに答えなさい。

(1) 多くの細胞で体がつくられている生物を多細胞生物という。次の文は、多細胞生物の体の成り立ちについて述べたものである。文中の ①、② にそれぞれ適当な語句を答え、文を完成させなさい。

形やはたらきが同じ細胞が集まって ① をつくり、① が集まって ②、さらに ② が集まって生物の体が成り立っている。

(2) 次のア~オの生物のうち、からだが1つの細胞からできているものをすべて選び、記号で答えなさい。

ア. ミジンコ    イ. アメーバ    ウ. カナダモ    エ. ケイソウ    オ. メダカ

|     |   |   |     |   |
|-----|---|---|-----|---|
| (1) | ① | ② | (2) | ⑦ |
|-----|---|---|-----|---|

# 確認テスト

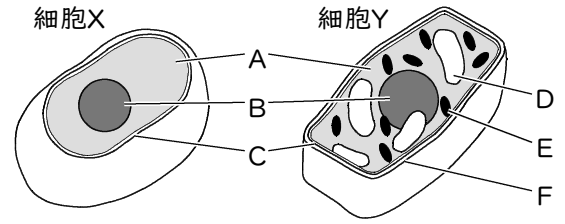
53

名前

解答

得点

① 右図は、植物と動物の細胞のつくりを模式的に表したものである。これについて、次の問いに答えなさい。



(1) 植物の細胞を表したものは細胞X、細胞Yのどちらか。記号で答えなさい。

(2) A~Fの名前をそれぞれ答えなさい。

(3) 植物の緑色の部分の細胞にあり、光合成を行う部分はどれか。A~Fから選び、記号で答えなさい。

(4) 成長した植物細胞に発達し、養分や老廃物を貯蔵している部分はどれか。A~Fから選び、記号で答えなさい。

(5) この細胞のプレパラートをつくる時に使う染色液の名称を答えなさい。また、その染色液を使うと、A~Fのどの部分が何色に染まりますか。

|     |     |                   |   |
|-----|-----|-------------------|---|
| (1) | Y   |                   | ⑥ |
| (2) | A   | 細胞質               | ⑦ |
|     | B   | 核                 | ⑦ |
| (2) | C   | 細胞膜               | ⑦ |
|     | D   | 液胞                | ⑦ |
| (2) | E   | 葉緑体               | ⑦ |
|     | F   | 細胞壁               | ⑦ |
| (3) | E   | (4)               | D |
| (3) | E   |                   | ⑥ |
| (4) | D   |                   | ⑥ |
| (5) | 染色液 | 酢酸オルセイン液(酢酸カーミン液) | ⑦ |
| (5) | 部分  | B                 | ⑥ |
| (5) | 色   | 赤色                | ⑥ |

② 次の問いに答えなさい。

(1) 多くの細胞で体がつくられている生物を多細胞生物という。次の文は、多細胞生物の体の成り立ちについて述べたものである。文中の ①、② にそれぞれ適当な語句を答え、文を完成させなさい。

形やはたらきが同じ細胞が集まって ① をつくり、① が集まって ②、さらに ② が集まって生物の体が成り立っている。

(2) 次のア~オの生物のうち、からだが1つの細胞からできているものをすべて選び、記号で答えなさい。

ア. ミジンコ    イ. アメーバ    ウ. カナダモ    エ. ケイソウ    オ. メダカ

|     |   |     |   |
|-----|---|-----|---|
| (1) | ① | 組織  | ⑦ |
| (1) | ② | 器官  | ⑦ |
| (2) |   | イ、エ | ⑦ |