

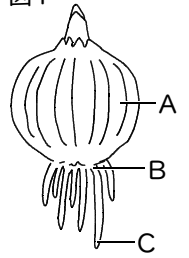
確認テスト

94

名前

得点

- 1 図1のようなタマネギを使って、次のようにして細胞分裂のようすを観察した。これについて、あとの問いに答えなさい。



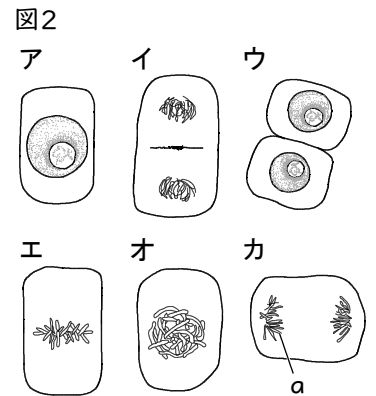
タマネギのある部分の一部を切り取り、Iこれをうすい の入った試験管に入れ、60°Cの湯で数分間あたためた。その後、水洗いしてからスライドガラスにのせ、酢酸オルセイン液で染色してからカバーガラスをかけ、IIその上にと紙をのせて親指で押しつぶしてから顕微鏡で観察した。

- (1) 観察に使ったタマネギのある部分とはどこか。図1のA～Cから選び、記号で答えなさい。

- (2) にあてはまる物質の名称を答えなさい。

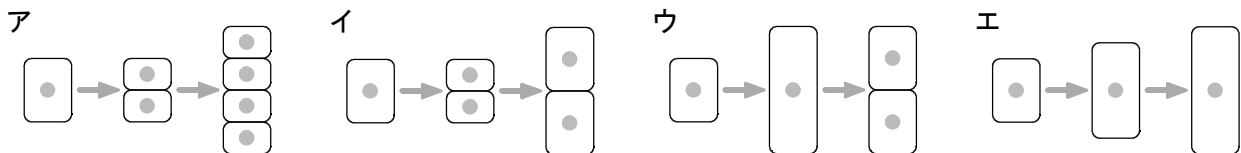
- (3) 下線 I と II の操作の目的は何か。それぞれ簡潔に答えなさい。

- (4) 図2は、分裂中の細胞のいろいろな段階をスケッチしたものである。アを最初として、イ～カを細胞分裂の正しい順に並べなさい。



- (5) 図2のカの細胞の中にaで示したようなひも状のものが見られた。このひも状のものを何といいますか。

- (6) タマネギの根がのびるときの、細胞の変化のようすを表しているものを次のア～エから選び、記号で答えなさい。



(1)	<input type="text"/>	(2)	<input type="text"/>
(3)	I		(15)
	II		(15)
(4)	ア → → → → →		
(5)	<input type="text"/>	(6)	<input type="text"/>

確認テスト

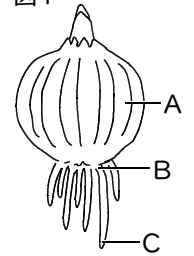
94

名前

解答

得点

- 1 図1のようなタマネギを使って、次のようにして細胞分裂のようすを観察した。これについて、あとの問いに答えなさい。



タマネギのある部分の一部を切り取り、Iこれをうすい の入った試験管に入れ、60°Cの湯で数分間あたためた。その後、水洗いしてからスライドガラスにのせ、酢酸オルセイン液で染色してからカバーガラスをかけ、IIその上にくる紙をのせて親指で押しつぶしてから顕微鏡で観察した。

- (1) 観察に使ったタマネギのある部分とはどこか。図1のA~Cから選び、記号で答えなさい。

- (2) にあてはまる物質の名称を答えなさい。

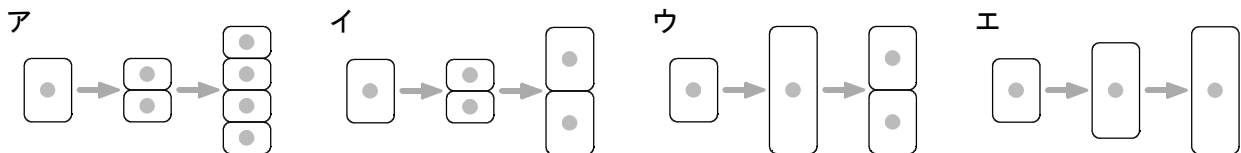
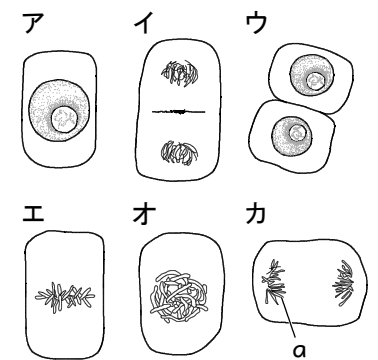
- (3) 下線 I と II の操作の目的は何か。それぞれ簡潔に答えなさい。

- (4) 図2は、分裂中の細胞のいろいろな段階をスケッチしたものである。アを最初として、イ~カを細胞分裂の正しい順に並べなさい。

- (5) 図2の力の細胞の中にaで示したようなひも状のものが見られた。このひも状のものを何といいますか。

- (6) タマネギの根がのびるときの、細胞の変化のようすを表しているものを次のア~エから選び、記号で答えなさい。

図2



(1)	C	(2)	塩酸
(3)	I	細胞をばらばらにしやすくするため。	
	II	細胞の重なりをなくすため。	
(4)	ア → オ → エ → カ → イ → ウ		
(5)	染色体	(6)	イ