

確認テスト

1

名前

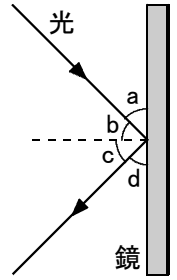
得点

1 右図は鏡に光を当てたときのような様子である。これについて、次の問いに答えなさい。

(1) 入射角と反射角はa～dのどれか。それぞれ記号で答えなさい。

(2) 入射角と反射角の大きさはどうなっているか。次のア～ウから選び、記号で答えなさい。

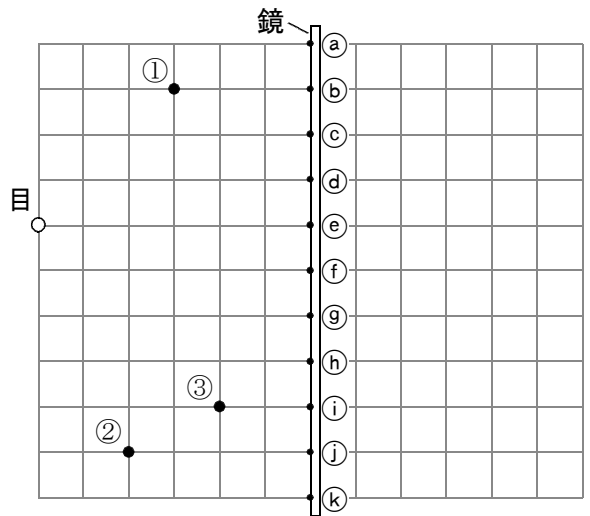
ア. 入射角の方が大きい。 イ. 反射角の方が大きい。 ウ. 入射角と反射角は等しい。



(1) 入射角	反射角	(2)
㊸	㊸	㊸

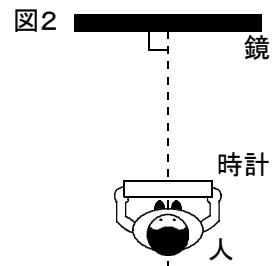
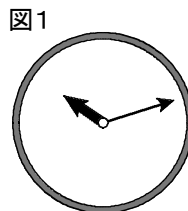
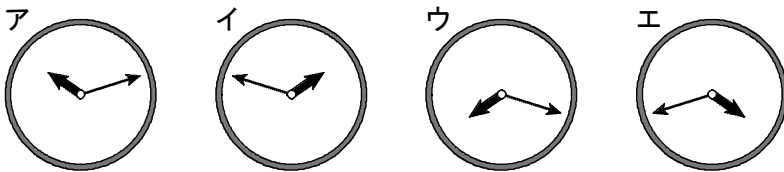
2 右図で、①～③の点が鏡によってできる像を目の位置から見ると、鏡のa～kのどの点で反射するか。それぞれ記号で答えなさい。

①	②	③
㊸	㊸	㊸

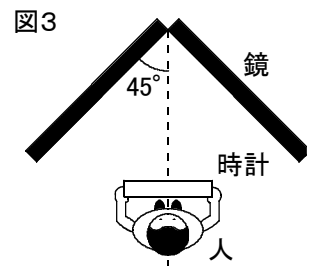


3 鏡にうつる像について、次の問いに答えなさい。

(1) 長針と短針が図1のように指している時計を持った人が、図2のように平面鏡の前に立ち、鏡にうつった時計の針を観察した。このとき、時計の針はどのように見えるか。次のア～エから選び、記号で答えなさい。



(2) (1)の後すぐに、2枚の平面鏡を直角に合わせた鏡の前に移動し、図3のように、鏡を合わせた部分と人を結ぶ線が、鏡の面と45°になる位置で、人の正面にうつった時計の針を観察した。このとき、時計の針はどのように見えるか。(1)のア～エから選び、記号で答えなさい。



(1)	(2)
㊸	㊸

確認テスト

1

名前

解答

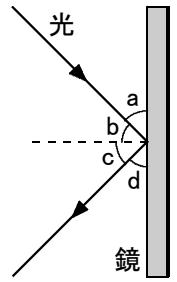
得点

1 右図は鏡に光を当てたときのような様子である。これについて、次の問いに答えなさい。

(1) 入射角と反射角はa～dのどれか。それぞれ記号で答えなさい。

(2) 入射角と反射角の大きさはどうなっているか。次のア～ウから選び、記号で答えなさい。

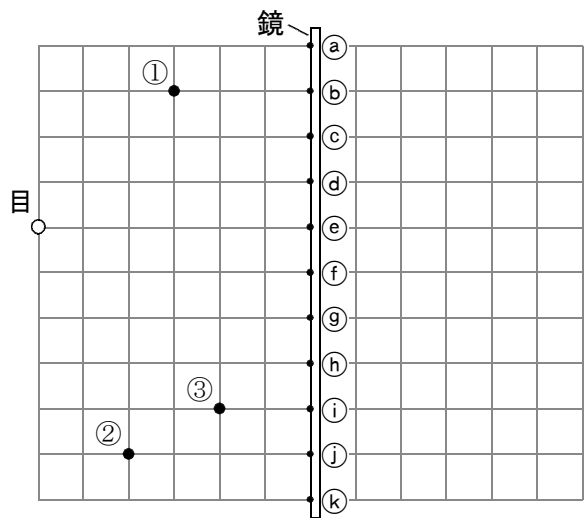
ア. 入射角の方が大きい。 イ. 反射角の方が大きい。 ウ. 入射角と反射角は等しい。



(1) 入射角	b	反射角	c	(2)	ウ
	㉓		㉓		㉒

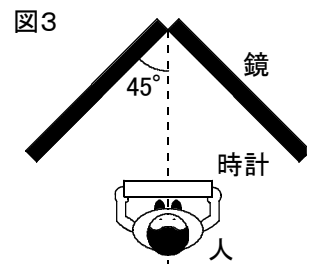
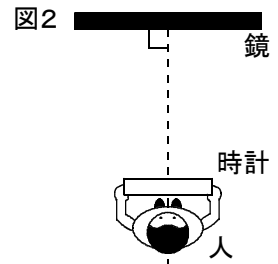
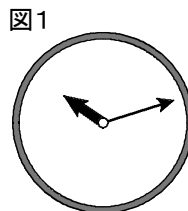
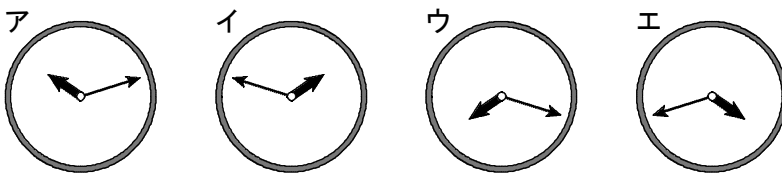
2 右図で、①～③の点が鏡によってできる像を目の位置から見るとき、鏡のa～kのどの点で反射するか。それぞれ記号で答えなさい。

①	c	②	h	③	h
	㉒		㉒		㉒



3 鏡にうつる像について、次の問いに答えなさい。

(1) 長針と短針が図1のように指している時計を持った人が、図2のように平面鏡の前に立ち、鏡にうつった時計の針を観察した。このとき、時計の針はどのように見えるか。次のア～エから選び、記号で答えなさい。



(2) (1)の後すぐに、2枚の平面鏡を直角に合わせた鏡の前に移動し、図3のように、鏡を合わせた部分と人を結ぶ線が、鏡の面と45°になる位置で、人の正面にうつった時計の針を観察した。このとき、時計の針はどのように見えるか。(1)のア～エから選び、記号で答えなさい。

(1)	イ	(2)	ア
	㉓		㉓