

# 確認テスト

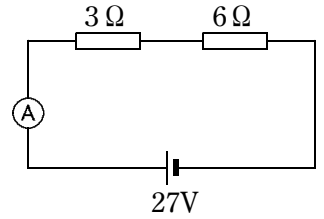
37

名前

得点

① 右の回路について、次の問いに答えなさい。

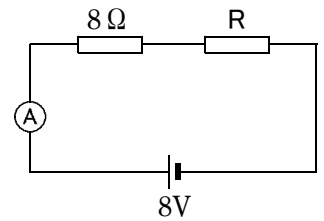
- (1) 回路全体の抵抗は何Ωですか。
- (2) 電流計は何Aを示しますか。
- (3) 3Ωの抵抗にかかる電圧は何Vですか。
- (4) 6Ωの抵抗にかかる電圧は何Vですか。



(1)	Ω	(2)	A	(3)	V	(4)	V
	⑨		⑨		⑨		⑨

② 右の回路で電流計が400mAを示しているとき、次の問いに答えなさい。

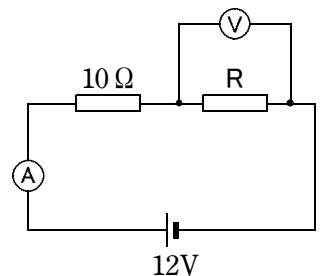
- (1) 8Ωの抵抗にかかる電圧は何Vですか。
- (2) 抵抗Rにかかる電圧は何Vですか。
- (3) 抵抗Rを流れる電流は何Aですか。
- (4) 抵抗Rは何Ωですか。



(1)	V	(2)	V	(3)	A	(4)	Ω
	⑧		⑧		⑧		⑧

③ 右の回路で電圧計が9Vを示しているとき、次の問いに答えなさい。

- (1) 10Ωの抵抗にかかる電圧は何Vですか。
- (2) 電流計は何mAを示しますか。
- (3) 抵抗Rは何Ωですか。
- (4) 回路全体の抵抗は何Ωですか。



(1)	V	(2)	mA	(3)	Ω	(4)	Ω
	⑧		⑧		⑧		⑧

# 確認テスト

37

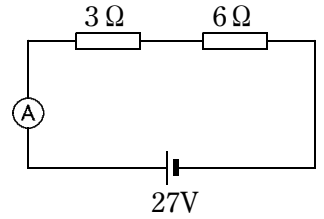
名前

解答

得点

① 右の回路について、次の問いに答えなさい。

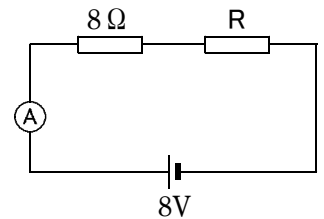
- (1) 回路全体の抵抗は何Ωですか。
- (2) 電流計は何Aを示しますか。
- (3) 3Ωの抵抗にかかる電圧は何Vですか。
- (4) 6Ωの抵抗にかかる電圧は何Vですか。



(1)	<b>9</b>	Ω	(2)	<b>3</b>	A	(3)	<b>9</b>	V	(4)	<b>18</b>	V
		⑨			⑨			⑨			⑨

② 右の回路で電流計が400mAを示しているとき、次の問いに答えなさい。

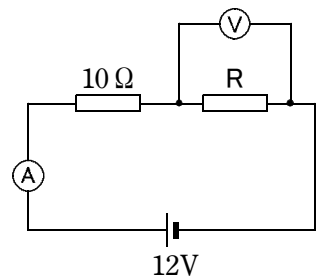
- (1) 8Ωの抵抗にかかる電圧は何Vですか。
- (2) 抵抗Rにかかる電圧は何Vですか。
- (3) 抵抗Rを流れる電流は何Aですか。
- (4) 抵抗Rは何Ωですか。



(1)	<b>3.2</b>	V	(2)	<b>4.8</b>	V	(3)	<b>0.4</b>	A	(4)	<b>12</b>	Ω
		⑧			⑧			⑧			⑧

③ 右の回路で電圧計が9Vを示しているとき、次の問いに答えなさい。

- (1) 10Ωの抵抗にかかる電圧は何Vですか。
- (2) 電流計は何mAを示しますか。
- (3) 抵抗Rは何Ωですか。
- (4) 回路全体の抵抗は何Ωですか。



(1)	<b>3</b>	V	(2)	<b>300</b>	mA	(3)	<b>30</b>	Ω	(4)	<b>40</b>	Ω
		⑧			⑧			⑧			⑧