

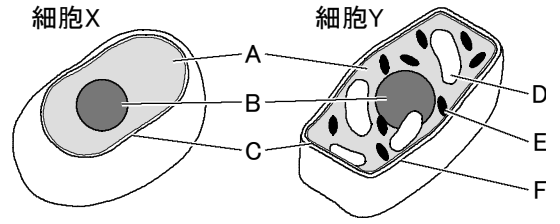
確認テスト

55

名前

得点

① 右図は、植物と動物の細胞のつくりを模式的に表したものである。これについて、次の問いに答えなさい。



(1) 植物の細胞を表したものは細胞X、細胞Yのどちらか。記号で答えなさい。

(2) A～Fの名前をそれぞれ答えなさい。

(3) 植物の緑色の部分の細胞にあり、光合成を行う部分はどれか。A～Fから選び、記号で答えなさい。

(4) 成長した植物細胞に発達し、養分や老廃物を貯蔵している部分はどれか。A～Fから選び、記号で答えなさい。

(5) この細胞のプレパラートをつくる時に使う染色液の名前を答えなさい。また、その染色液を使うと、A～Fのどの部分が何色に染まりますか。

(1)	⑥					
(2)	A	B		C		⑦
	D	E		F		⑦
(3)	⑥	(4)	⑥			
(5)	染色液	⑦		部分	⑥	色
					⑥	⑥

② 次の問いに答えなさい。

(1) 多くの細胞で体がつくられている生物を多細胞生物という。次の文は、多細胞生物の体の成り立ちについて述べたものである。文中の ①, ② にそれぞれ適当な語句を答え、文を完成させなさい。

形やはたらきが同じ細胞が集まって ① をつくり、① が集まって ②, さらに ② が集まって生物の体が成り立っている。

(2) 次のア～オの生物のうち、からだが1つの細胞からできているものをすべて選び、記号で答えなさい。

ア. ミジンコ イ. アメーバ ウ. カナダモ エ. ケイソウ オ. メダカ

(1)	①	⑦	②	(2)	⑦
-----	---	---	---	-----	---

確認テスト

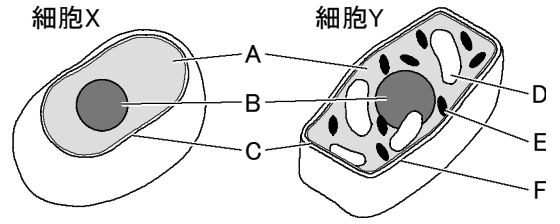
55

名前

解答

得点

① 右図は、植物と動物の細胞のつくりを模式的に表したものである。これについて、次の問いに答えなさい。



(1) 植物の細胞を表したものは細胞X、細胞Yのどちらか。記号で答えなさい。

(2) A～Fの名前をそれぞれ答えなさい。

(3) 植物の緑色の部分の細胞にあり、光合成を行う部分はどれか。A～Fから選び、記号で答えなさい。

(4) 成長した植物細胞に発達し、養分や老廃物を貯蔵している部分はどれか。A～Fから選び、記号で答えなさい。

(5) この細胞のプレパラートをつくる時に使う染色液の名前を答えなさい。また、その染色液を使うと、A～Fのどの部分が何色に染まりますか。

(1)	Y		⑥
(2)	A	細胞質	⑦
	B	核	⑦
(2)	C	細胞膜	⑦
	D	液胞	⑦
(2)	E	葉緑体	⑦
	F	細胞壁	⑦
(3)	E	(4)	D
(3)	E		D
(5)	染色液	酢酸オルセイン液(酢酸カーミン液)	⑦
(5)	部分	B	⑥
(5)	色	赤色	⑥

② 次の問いに答えなさい。

(1) 多くの細胞で体がつくられている生物を多細胞生物という。次の文は、多細胞生物の体の成り立ちについて述べたものである。文中の ①, ② にそれぞれ適当な語句を答え、文を完成させなさい。

形やはたらきが同じ細胞が集まって ① をつくり、① が集まって ②, さらに ② が集まって生物の体が成り立っている。

(2) 次のア～オの生物のうち、からだが1つの細胞からできているものをすべて選び、記号で答えなさい。

ア. ミジンコ イ. アメーバ ウ. カナダモ エ. ケイソウ オ. メダカ

(1)	①	組織	⑦
(1)	②	器官	⑦
(2)		イ, エ	⑦