

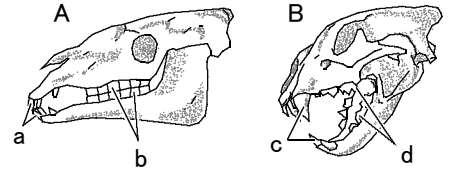
確認テスト

63

名前

得点

① 右図は、ウマとライオンの動物の頭骨を示したものである。これについて、次の問いに答えなさい。



(1) ウマの頭骨はA, Bのどちらか。記号で答えなさい。

(2) 次の①～④のはたらきをする歯をa～dからそれぞれ選び、記号とその名前を答えなさい。

- ① えものをしとめる。 ② 草をかみ切る。 ③ 草をすりつぶす。 ④ 肉を切りさく。

(3) 次のア～エから、肉食動物の特徴を述べたものを2つ選び、記号で答えなさい。

- ア. 目が前方についており、えものまでの距離をつかみやすい。
- イ. 目が横の方についており、広い範囲を見わたせる。
- ウ. 小腸が、体長の約4倍ある。
- エ. 小腸が、体長の約11倍ある。

(1)			⑭
(2)	① 記号	名前	⑩
	② 記号	名前	⑩
(2)	③ 記号	名前	⑩
	④ 記号	名前	⑩
(3)			⑬

確認テスト

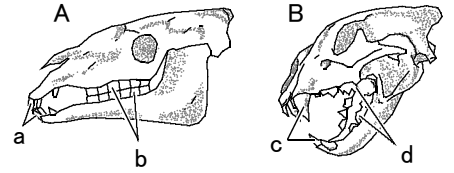
63

名前

解答

得点

① 右図は、ウマとライオンの動物の頭骨を示したものである。これについて、次の問いに答えなさい。



(1) ウマの頭骨はA, Bのどちらか。記号で答えなさい。

(2) 次の①～④のはたらきをする歯をa～dからそれぞれ選び、記号とその名前を答えなさい。

- ① えものをしとめる。 ② 草をかみ切る。 ③ 草をすりつぶす。 ④ 肉を切りさく。

(3) 次のア～エから、肉食動物の特徴を述べたものを2つ選び、記号で答えなさい。

- ア. 目が前方についており、えものまでの距離をつかみやすい。
- イ. 目が横の方についており、広い範囲を見わたせる。
- ウ. 小腸が、体長の約4倍ある。
- エ. 小腸が、体長の約11倍ある。

(1)	A ⑭	
(2)	① 記号 c ⑮ 名前 犬歯 ⑩	② 記号 a ⑮ 名前 門歯 ⑩
	③ 記号 b ⑮ 名前 臼歯 ⑩	④ 記号 d ⑮ 名前 臼歯 ⑩
(3)	ア ⑬	ウ ⑬