

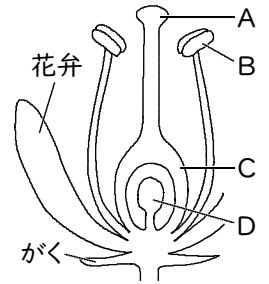
確認テスト

19

名前

得点

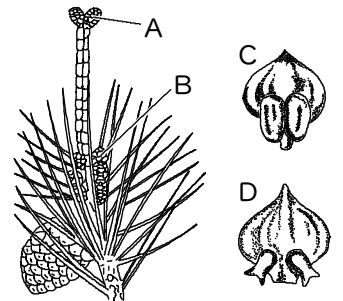
① 右図は、ある植物の花の断面を模式的に表したものである。これについて、次の問いに答えなさい。



- (1) 花粉ができる場所はA～Dのどこか。記号とその部分の名称を答えなさい。
- (2) 昆虫などによって運ばれた花粉がつくところはA～Dのどこか。記号とその部分の名称を答えなさい。
- (3) 花粉が(2)の部分につくことを何といいますか。
- (4) 成長して果実になるところはA～Dのどこか。記号とその部分の名称を答えなさい。
- (5) 成長して種子になるところはA～Dのどこか。記号とその部分の名称を答えなさい。
- (6) アブラナとタンポポの花弁について、次のア～エから正しいものをそれぞれ選び、記号で答えなさい。
 ア. 4枚の花弁が1枚1枚離れている。 イ. 4枚の花弁がくっついている。
 ウ. 5枚の花弁が1枚1枚離れている。 エ. 5枚の花弁がくっついている。

(1)	記号	名称	
(2)	記号	名称	(3)
(4)	記号	名称	
(5)	記号	名称	(6) アブラナ タンポポ

② 右図は、マツの花のつくりを表したものである。これについて、次の問いに答えなさい。



- (1) 雄花を表しているものをA～Dから2つ選び、記号で答えなさい。
- (2) マツの花粉は、何によって運ばれますか。
- (3) マツのような花のつくりをもつ種子植物のなかまを何といいますか。

(1)		(2)	(3)
-----	--	-----	-----

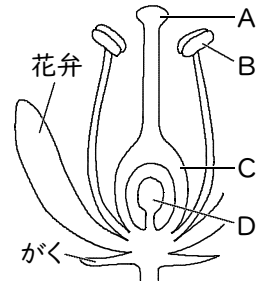
確認テスト

19

名前 **解答**

得点

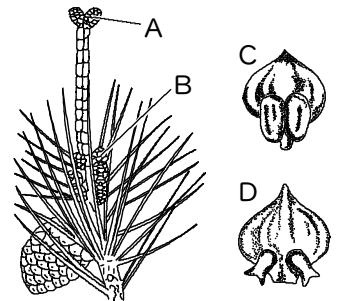
① 右図は、ある植物の花の断面を模式的に表したものである。これについて、次の問いに答えなさい。



- (1) 花粉ができる場所はA～Dのどこか。記号とその部分の名称を答えなさい。
- (2) 昆虫などによって運ばれた花粉がつくところはA～Dのどこか。記号とその部分の名称を答えなさい。
- (3) 花粉が(2)の部分につくことを何といいますか。
- (4) 成長して果実になるところはA～Dのどこか。記号とその部分の名称を答えなさい。
- (5) 成長して種子になるところはA～Dのどこか。記号とその部分の名称を答えなさい。
- (6) アブラナとタンポポの花弁について、次のア～エから正しいものをそれぞれ選び、記号で答えなさい。
 ア. 4枚の花弁が1枚1枚離れている。 イ. 4枚の花弁がくっついている。
 ウ. 5枚の花弁が1枚1枚離れている。 エ. 5枚の花弁がくっついている。

(1)	記号 B	名称 やく(おしべ)	
(2)	記号 A	名称 柱頭	(3) 受粉
(4)	記号 C	名称 子房	
(5)	記号 D	名称 胚珠	(6) アブラナ ア タンポポ エ

② 右図は、マツの花のつくりを表したものである。これについて、次の問いに答えなさい。



- (1) 雄花を表しているものをA～Dから2つ選び、記号で答えなさい。
- (2) マツの花粉は、何によって運ばれますか。
- (3) マツのような花のつくりをもつ種子植物のなかまを何といいますか。

(1)	B	C	(2)	風	(3)	裸子植物
-----	----------	----------	-----	----------	-----	-------------