

確認テスト

21

名前

解答

得点

① 図1のイヌワラビと図2のスギゴケについて、次の問いに答えなさい。

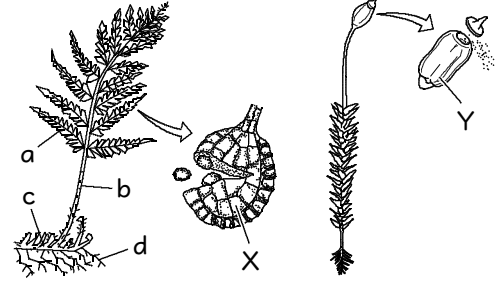
図1 イヌワラビ

図2 スギゴケ

(1) 図1に示したXと図2に示したYは、同じ名称で呼ばれている。これらの部分を何といいますか。

(2) イヌワラビの葉をa~dからすべて選び、記号で答えなさい。

(3) イヌワラビとスギゴケのうち、スギゴケだけにあてはまる特徴はどれか。次のア~エから選び、記号で答えなさい。



ア. 雄株と雌株に分かれている。 イ. 根・茎・葉がある。 ウ. 花が咲く。 エ. 種子をつくる。

(1)	胞子のう	(2)	a, b	(3)	ア
-----	------	-----	------	-----	---

② 右のア~カの植物について、次の問いに答えなさい。

(1) ア~カの植物を次の①~③の条件で分類するとき、図中のA~Eのどこで分けることができるか。それぞれ記号で答えなさい。

- ① 種子でふえるか、胞子でふえるか。 ② 子房があるか、ないか。
- ③ 根・茎・葉の区別があるか、ないか。

- A ア. イネ
- B イ. タンポポ
- C ウ. アブラナ
- D エ. イチョウ
- E オ. ゼンマイ
- カ. スギゴケ

(2) 次の①~⑧の植物はア~カのどの植物と同じまかまか。それぞれ記号で答えなさい。

- ① ゼニゴケ ② マツ ③ サクラ ④ イヌワラビ ⑤ エンドウ
- ⑥ アサガオ ⑦ トウモロコシ

(1)	① D	② C	③ E				
(2)	① カ	② エ	③ ウ	④ オ	⑤ ウ	⑥ イ	⑦ ア