

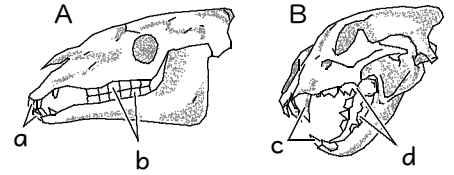
# 確認テスト

22

名前

得点

① 右図は、ウマとライオンの動物の頭骨を示したものである。これについて、次の問いに答えなさい。



(1) ウマの頭骨はA、Bのどちらか。記号で答えなさい。

(2) 次の①～④のはたらきをする歯をa～dからそれぞれ選び、記号とその名称を答えなさい。

- ① えものをしとめる。 ② 草をかみ切る。 ③ 草をすりつぶす。 ④ 肉を切りさく。

(3) 次のア～エから、肉食動物の特徴を述べたものを選び、記号で答えなさい。

- ア. 目が前方についており、広い範囲を見わたせる。  
 イ. 目が前方についており、えものまでの距離をつかみやすい。  
 ウ. 目が横の方についており、広い範囲を見わたせる。  
 エ. 目が横の方についており、えものまでの距離をつかみやすい。

(1)			⑬
(2)	① 記号	名前	⑩
	② 記号	名前	⑩
(2)	③ 記号	名前	⑩
	④ 記号	名前	⑩
(3)			⑬

# 確認テスト

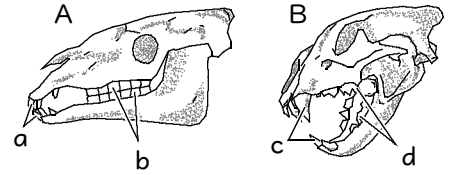
22

名前

解答

得点

① 右図は、ウマとライオンの動物の頭骨を示したものである。これについて、次の問いに答えなさい。



(1) ウマの頭骨はA、Bのどちらか。記号で答えなさい。

(2) 次の①～④のはたらきをする歯をa～dからそれぞれ選び、記号とその名称を答えなさい。

- ① えものをしとめる。 ② 草をかみ切る。 ③ 草をすりつぶす。 ④ 肉を切りさく。

(3) 次のア～エから、肉食動物の特徴を述べたものを選び、記号で答えなさい。

- ア. 目が前方についており、広い範囲を見わたせる。  
 イ. 目が前方についており、えものまでの距離をつかみやすい。  
 ウ. 目が横の方についており、広い範囲を見わたせる。  
 エ. 目が横の方についており、えものまでの距離をつかみやすい。

(1)	A <sup>⑬</sup>			
(2)	① 記号 c <sup>⑦</sup>	名前 犬歯 <sup>⑩</sup>	② 記号 a <sup>⑦</sup>	名前 門歯 <sup>⑩</sup>
	③ 記号 b <sup>⑦</sup>	名前 臼歯 <sup>⑩</sup>	④ 記号 d <sup>⑦</sup>	名前 臼歯 <sup>⑩</sup>
(3)	イ <sup>⑬</sup>			