

確認テストR₆

名前

得点

- ① 図1は、ヒトの神経系を模式的に示したものである。Aは手の皮膚、Bは手の筋肉、Cは脳、D～Hは神経を表している。熱いものに手がふれたとき、熱いと感じる前に手を引っ込める反応について、次の問いに答えなさい。

図1

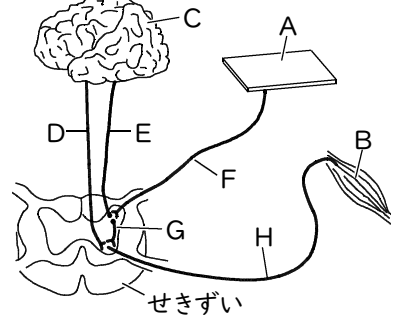
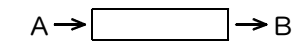


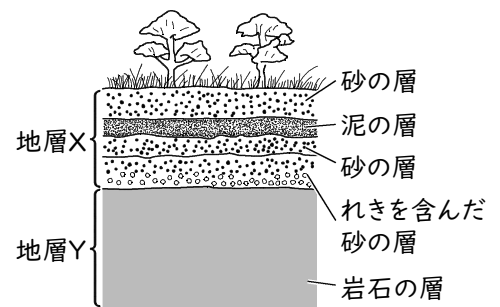
図2



- (1) 図2は、この反応で刺激の信号が伝わる経路を示したものである。 に図1のC～Hから適切なものを選び、順に並べて経路を完成させなさい。
- (2) この反応は、無意識に起こる。このような反応を何といいますか。
- (3) このような反応は刺激を受け取ってから反応が起こるまでの時間が短い。このことは、多くの動物にとってどのように役立っているか。簡潔に答えなさい。

| | | | | | |
|-----|--|-----|--|-----|--|
| (1) | ① | (2) | ① | (3) | ② |
|-----|--|-----|--|-----|--|

- ② 露頭の一部を観察し、地層のつくりをスケッチしたところ、右図のようになった。これについて、次の問いに答えなさい。



- (1) 地層X中で、海岸から離れ、波の影響が最も少ない場所で堆積した層はどれですか。
- (2) 岩石の層には、サンゴの化石が含まれていた。岩石の層が堆積した当時の環境を簡潔に説明しなさい。
- (3) (2)のように、地層が堆積した当時の環境を知ることができる化石を何といいますか。

| | | | | | |
|-----|--|-----|--|-----|--|
| (1) | ① | (2) | ① | (3) | ① |
|-----|--|-----|--|-----|--|

- ③ いろいろな火山を観察し、その結果をもとに火山の形を3つに分類した。右図のAからCまでは、分類した火山の形を模式的に表したものである。次の文は、A、B、Cの形の火山について、マグマと噴火のようすを比較し、説明したものである。文中の{ }の中からそれぞれ適当なものを選び、記号で答えなさい。



マグマのねばりけが最も強いのは①{ア. A イ. B ウ. C}であり、②{ア. 激しい イ. おだやかな} 噴火が起こりやすい。Aの形の火山としてはハワイのマウナロア山が知られており、Cの形の火山としては③{ア. 雲仙普賢岳 イ. 桜島}が知られている。

| | | | |
|---|--|--|--|
| ① | ② | ③ | ① |
|---|--|--|--|

確認テストR₆

名前

解 答

得点

- ① 図1は、ヒトの神経系を模式的に示したものである。Aは手の皮膚、Bは手の筋肉、Cは大腦、D～Hは神経を表している。熱いものに手がふれたとき、熱いと感じる前に手を引っ込める反応について、次の問いに答えなさい。

図1

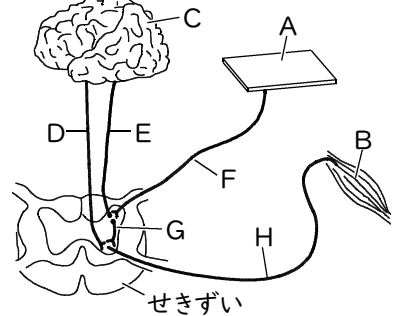
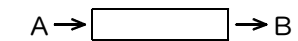


図2



- (1) 図2は、この反応で刺激の信号が伝わる経路を示したものである。□に図1のC～Hから適切なものを選び、順に並べて経路を完成させなさい。
- (2) この反応は、無意識に起こる。このような反応を何といいますか。
- (3) このような反応は刺激を受け取ってから反応が起こるまでの時間が短い。このことは、多くの動物にとってどのように役立っているか。簡潔に答えなさい。

| | | | | | |
|-----|----------------|-----|-------------|-----|----------------------------|
| (1) | F→G→H ⑪ | (2) | 反射 ⑪ | (3) | 危険から身を守るのに役立っている。 ⑫ |
|-----|----------------|-----|-------------|-----|----------------------------|

- ② 露頭の一部を観察し、地層のつくりをスケッチしたところ、右図のようになった。これについて、次の問いに答えなさい。



- (1) 地層X中で、海岸から離れ、波の影響が最も少ない場所で堆積した層はどれですか。
- (2) 岩石の層には、サンゴの化石が含まれていた。岩石の層が堆積した当時の環境を簡潔に説明しなさい。
- (3) (2) のように、地層が堆積した当時の環境を知ることができる化石を何といいますか。

| | | | | | |
|-----|--------------|-----|------------------------|-----|---------------|
| (1) | 泥の層 ⑪ | (2) | あたたかく、浅い海だった。 ⑪ | (3) | 示相化石 ⑪ |
|-----|--------------|-----|------------------------|-----|---------------|

- ③ いろいろな火山を観察し、その結果をもとに火山の形を3つに分類した。右図のAからCまでは、分類した火山の形を模式的に表したものである。次の文は、A、B、Cの形の火山について、マグマと噴火のようすを比較し、説明したものである。文中の{ }の中からそれぞれ適当なものを選び、記号で答えなさい。



マグマのねばりけが最も強いのは①{ア. A イ. B ウ. C}であり、②{ア. 激しい イ. おだやかな} 噴火が起こりやすい。Aの形の火山としてはハワイのマウナロア山が知られており、Cの形の火山としては③{ア. 雲仙普賢岳 イ. 桜島}が知られている。

| | | | | | |
|---|------------|---|------------|---|------------|
| ① | ウ ⑪ | ② | ア ⑪ | ③ | ア ⑪ |
|---|------------|---|------------|---|------------|